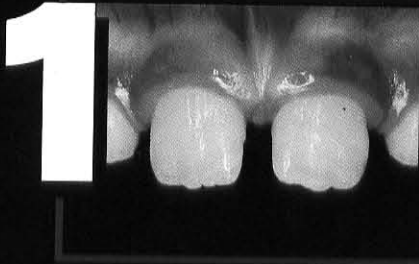


# INDICE



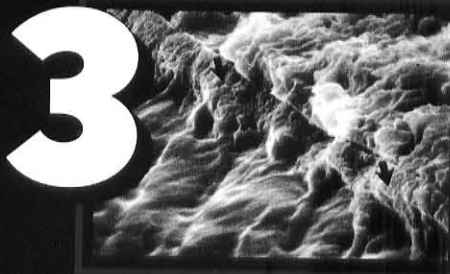
**BASES FUNDAMENTALES  
PARA LA RESTAURACION  
DE LOS DIENTES  
ANTERIORES FRACTURADOS**

**Pág.3**



**ESTETICA -  
NORMAS BASICAS**

**Pág.35**



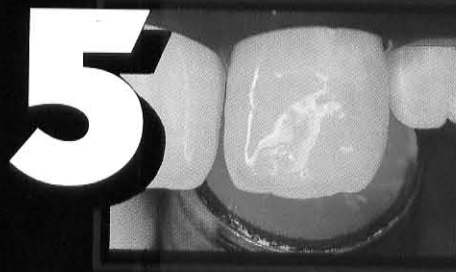
**ADHESIVOS  
DENTALES**

**Pág.57**



**RESINAS  
COMPUESTAS**

**Pág.75**



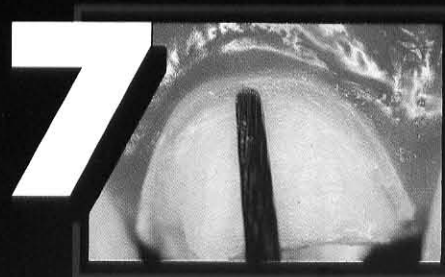
**UNIDADES FOTOCURADAS  
DE LUZ VISIBLE -  
FOTOPOLIMERIZADORES**

**Pág.117**



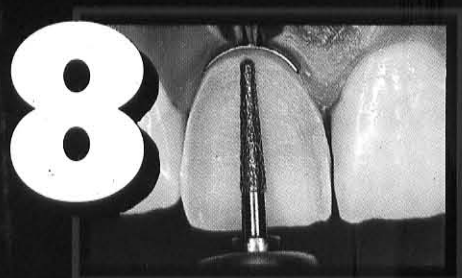
## **UNION DE FRAGMENTO DENTAL**

**Pág.137**



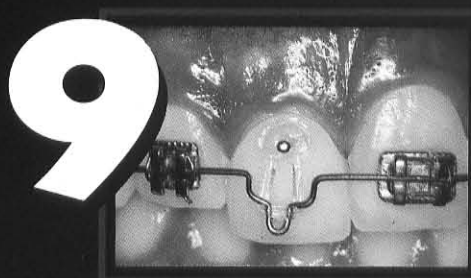
## **RESTAURACIONES ADHESIVAS DIRECTAS EN DIENTES ANTERIORES FRACTURADOS**

**Pág.209**



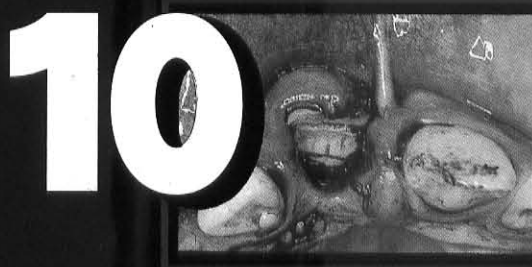
## **CARILLAS DIRECTAS CON RESINA COMPUESTA**

**Pág.265**



## **TRACCIONAMIENTO DE DIENTES**

**Pág.317**



## **DIENTES ANTERIORES FRACTURADOS CON LESIONES PERIODONTALES TRAUMATICAS ASOCIADAS - FUND. BIOL. Y CONDUCTA CLINICA** Pág.363